

HEAD SPA

experience



pietranera[®]
ITALIAN DESIGN & PRODUCTION

INNOVAZIONE NEI SALONI

I lettini lavaggio e massaggio Head SPA di Pietranera nascono dall'esigenza dei saloni di ampliare il numero e il livello qualitativo dei servizi, trasformando il momento del "lavaggio dei capelli" in un'esperienza di benessere e di bellezza unica per il cliente.



SALON INNOVATIONS

Pietranera Head SPA backwashes and massage beds were created from the need of salons to expand the number and level of quality of services, transforming the hair washing moment into a unique wellness and beauty experience for each customer.

EQUILIBRIO TRA SPAZIO, TEMPO E BENESSERE DELLA PERSONA

Negli ultimi anni, sempre più persone, indipendentemente dall'età e dal genere, ricercano e dedicano parte del proprio tempo al benessere personale, per ritrovare quell'equilibrio e senso di armonia psico-fisica che è alla base della salute di ogni individuo. I rituali Head SPA mirano a prendersi cura della persona partendo dalla testa, praticando trattamenti personalizzati per tutte le esigenze di cute e capelli, con prodotti e gestualità specifiche, per ottenere un beneficio fisico evidente, agendo anche sulla mente e sulle emozioni.

BALANCE BETWEEN SPACE, TIME AND PERSONAL WELL-BEING

In recent years, more and more people, (women, men, young people, adults and even the elderly) are seeking and are willing to devote part of their time to personal well-being, to reach balance and a sense of mental and physical harmony that is at the basis of well-being and health for every individual. Head SPA rituals aim to take care of the person starting from the head by practicing personalized treatments for all skin and hair needs, with specific products and gestures, to obtain a clear physical benefit, while also acting on mind and emotions.

INTERPRETARE IL BENESSERE COME ARMONIA CON LO SPAZIO E SÉ STESSI.



INTERPRETING WELL-BEING AS HARMONY WITH SPACE AND ONESELF.

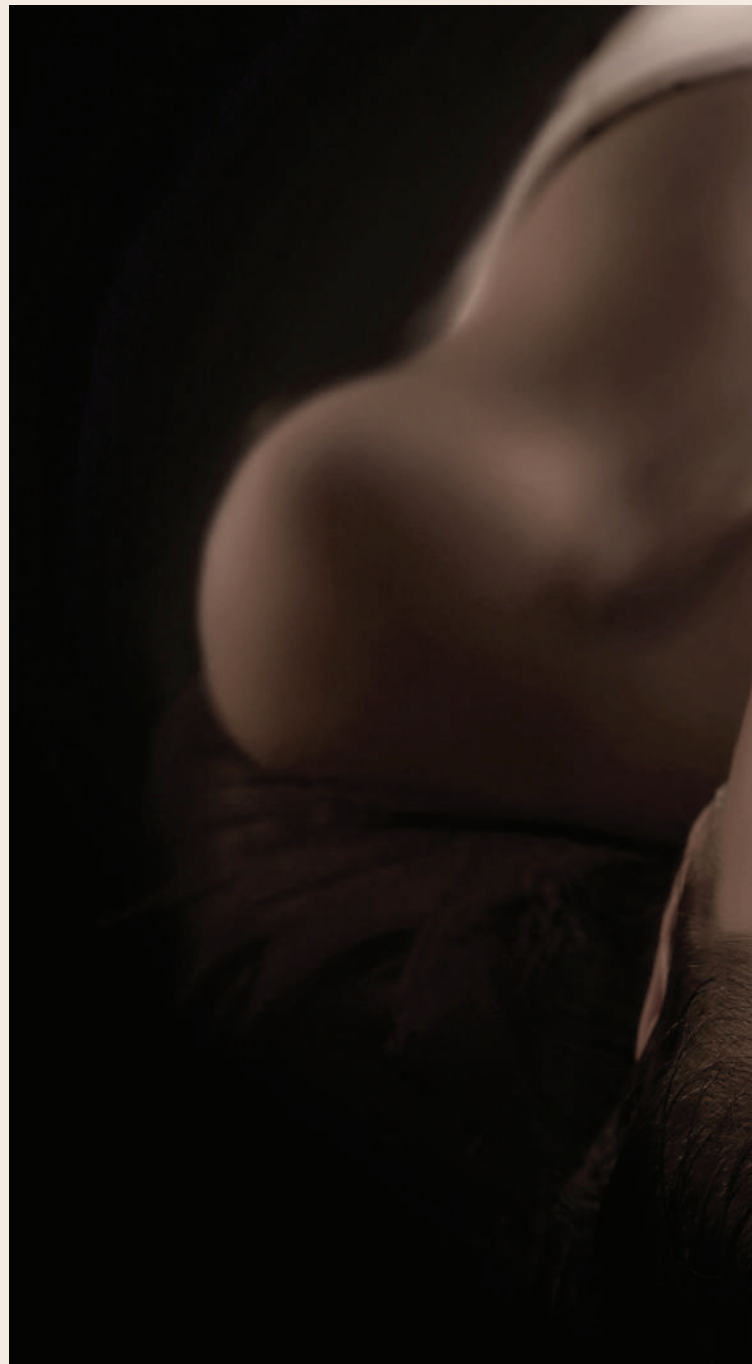
EVOLUZIONE DELLA BELLEZZA

ELEVARE IL SALONE AMPLIANDO LA GAMMA DEI TRATTAMENTI OFFERTI

I lavaggi Head SPA Pietranera migliorano i servizi dei saloni trasformando il lavaggio dei capelli in un'esperienza di benessere unica. Portando il cliente in posizione distesa, supina o prona, e quindi in massimo comfort, si predispone il cliente ad abbandonarsi, a lasciarsi andare, ad affidarsi. È possibile effettuare più trattamenti, per tempi più lunghi. Questa posizione del corpo, abbinata anche alla cura della testa, consente di armonizzare il respiro, ridurre naturalmente il cortisolo, aumentare ossitocina ed endorfine.

THE EVOLUTION OF BEAUTY ELEVATING SALON STANDARDS BY EXPANDING THE RANGE OF TREATMENTS

Pietranera Head SPA backwashes enhance salon services by transforming hair washing into a unique wellness experience. By lying the client in a supine or prone position, he/she gets prepared to let go & to trust. It is possible to carry out several treatments for some time. This body position, combined with the head treatments, helps harmonizing breathing, reduces cortisol, increases oxytocin and endorphins.



RIDISEGNARE IL LAVAGGIO DEI CAPELLI TRASFORMANDOLO IN
BENESSERE ECCEZIONALE.

REDESIGNING HAIR WASHING INTO EXCEPTIONAL WELL-BEING.



VERSATILITÀ E BENESSERE: I LAVAGGI HEAD SPA PIETRANERA PER CENTRI BENESSERE E TRICOLOGICI

I lavaggi Head SPA Pietranera sono perfetti anche per tutti i centri benessere, SPA, centri termali, cliniche estetiche che offrono già servizi al corpo, alla testa e al viso; la presenza del lavaggio consente di continuare a prendersi cura del cliente, trattando anche i capelli e lavandoli a fine trattamento. Queste postazioni lavaggio sono ideali anche per erogare servizi a cute e capelli nei centri tricologici.

VERSATILITY AND WELL-BEING: PIETRANERA HEAD SPA BACKWASHES FOR WELLNESS AND TRICHOLOGICAL CENTRES

Pietranera Head SPA backwashes are also perfect for all wellness centers, SPAS and beauty clinics that already offer body, head and face services; the presence of the backwash basin allows to continue taking care of the customer, treating the hair and washing it at the end of the treatment. These stations are also ideal for providing skin and hair services to trichology centers.

LA COLLEZIONE HEAD SPA

I lettini da lavaggio Pietranera rappresentano l'apice dell'innovazione nel settore dell'hair care. Progettati per offrire un'esperienza di lavaggio unica e rilassante, questi lettini coniugano comfort, tecnologia e design. La loro ergonomia e funzionalità li rendono ideali per una vasta gamma di trattamenti, dai classici lavaggi ai rituali ayurvedici più sofisticati.

THE HEAD SPA COLLECTION

Pietranera washing beds represent the best innovation in the hair care sector. Designed to offer a unique and relaxing washing experience, these beds combine comfort, technology and design. Their ergonomics and functionality make them ideal for a wide range of treatments, from classic washes to more sophisticated ayurvedic rituals.

SKYLINE

È caratterizzato dalla sua notevole compattezza a seduta chiusa. Dotato di un sistema brevettato, permette di trasformare il lavaggio in un vero e proprio lettino in soli 14 secondi, attraverso un movimento sincronizzato dello schienale e della seduta. Questo meccanismo facilita la seduta del cliente e raggiunge una posizione completamente sdraiata, necessaria per il lavaggio dei capelli. Grazie alle sue dimensioni compatte, SKYLINE è ideale per installazioni multiple a batteria.

It is characterized by its remarkable compactness when the seat is closed. Equipped with a patented system, through a synchronized movement of the backrest and seat, it becomes a real bed in just 14 seconds. This mechanism allows the customer to easily sit up and get to a fully reclined position, which is necessary for hair washing. Thanks to its compact dimensions, the SKYLINE is perfect for side by side installations.



Pedaliere Jet: comando a pedale per alzagambe e jet massage.

Jet foot control: pedal control for legrest and jet massage activation.



GUARDA
IL VIDEO



WATCH
THE VIDEO

GUARDA
IL VIDEO



WATCH
THE VIDEO

FABLE LIFT

Il lettino da lavaggio con struttura regolabile in altezza consente di adattare facilmente l'altezza della seduta per facilitare l'accesso e la discesa dei clienti. Allo stesso tempo, permette all'operatore di alzare e abbassare il lettino, mantenendo una postura corretta e funzionale durante il lavoro, sia in piedi che seduto.

The washing table with height-adjustable structure allows to easily adapt the height of the seat to facilitate access and descent for customers. At the same time, it allows the operator to raise and lower the bed, maintaining a correct and functional posture during work, both standing and sitting.

66 - 106 cm



Pedaliera Up&Down: comando a pedale per alzare la struttura.
Up&Down foot control: pedal control for structure lift.



FABLE

Il primo e originale lettino da lavaggio brevettato è dotato di funzioni avanzate e tecnologia, progettato per far rilassare i clienti in posizione sdraiata. È personalizzabile nelle versioni con oblò illuminato e finitura capitonné.

The first and original patented washing bed is equipped with advanced functions and technology, designed to make customers relax while lying down. It is customizable in versions with illuminated side window and capitonné finish.

GUARDA
IL VIDEO



WATCH
THE VIDEO



TECNOLOGIA E BENESSERE

I lavaggi Head SPA Pietranera rappresentano una rivoluzione nel mondo dei trattamenti benessere. Il cuore dei nostri lavaggi Head SPA è il grande lavabo in ceramica dotato del doppio appoggiacollo.

TECHNOLOGY AND WELL-BEING

Pietranera Head SPA backwashes represent a revolution in the world of wellness treatments. The heart of our Head SPA washunits is the large ceramic basin with double neckrests.

LAVABO

Progettato per offrire il massimo comfort ed efficienza per l'operatore, grazie alla sua grande ed eccezionale larghezza e profondità.



WASHBASIN

The wash basin is designed to offer maximum comfort and efficiency for the operator, thanks to its exceptional width and depth.

DOPPIO APPOGGIACOLLO IN GEL

Per garantire il massimo comfort anche nei trattamenti prolungati. I due cuscinetti appoggianuca sono abbattibili all'occorrenza per facilitare il lavaggio dei capelli.

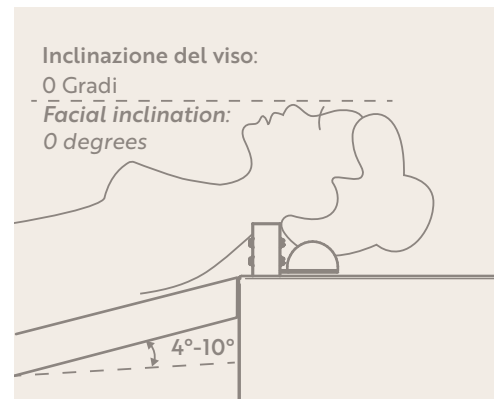
- Angolo dello schienale 4° - 10° regolabile (MOT opzionale).
- Tempo in postazione shampoo/trattamento 5-60 min.
- Adattamento alle diverse forme della testa e del corpo, distribuendo la pressione del corpo attraverso il doppio supporto ed il lettino orizzontale che offre il massimo comfort anche per periodi più lunghi.



DOUBLE GEL NECK REST

For maximum comfort during long treatments, if required, the two neck rests can be folded down to facilitate hair washing.

- Backrest angle 4° - 10° adjustable (MOT optional).
- Time in shampoo/treatment 5-60 min.
- Adaptation to different head and body shapes, distributing the pressure of the body through double support and horizontal bed that offers the maximum comfort even for longer periods.



ELEVA LA TUA ARTE

ESPRIMI LA TUA CREATIVITÀ

IMPROVE YOUR ART

EXPRESS YOUR CREATIVITY



TAVOLOZZA PER TRATTAMENTI

Consente all'artista dei capelli di effettuare, in posizione privilegiata, Shatush, Balayage, Degradé, impacchi di piante tintorie, Henné e molti altri servizi riservati alle lunghezze. Al termine dei trattamenti può essere facilmente pulita all'interno del lavabo.

TREATMENT PALETTE

It allows the hair artist to carry out in a comfortable position treatment such as: Shatush, Balayage, Degradé, dye plant wraps, Henna and many other services reserved for the lengths. At the end of treatments, it can be easily cleaned inside the washbasin.



REGULAR



LARGE

JET MASSAGE: IL SEGRETO PER UN RELAX PROFONDO

Il Jet Massage, un'esclusiva opzione disponibile su tutti i nostri modelli Head SPA, offre un'esperienza sensoriale che ti trasporterà in una dimensione di puro relax. Getti d'aria delicati massaggiano gradualmente tutto il corpo, sciogliendo le tensioni e donando una sensazione di profonda serenità. Il Jet Massage è personalizzabile per ogni trattamento, con una durata che va da 8 a 24 minuti, per soddisfare ogni tua esigenza. Il telecomando o la pedaliera (a richiesta) permettono di controllare l'intensità e la durata del massaggio in totale autonomia.

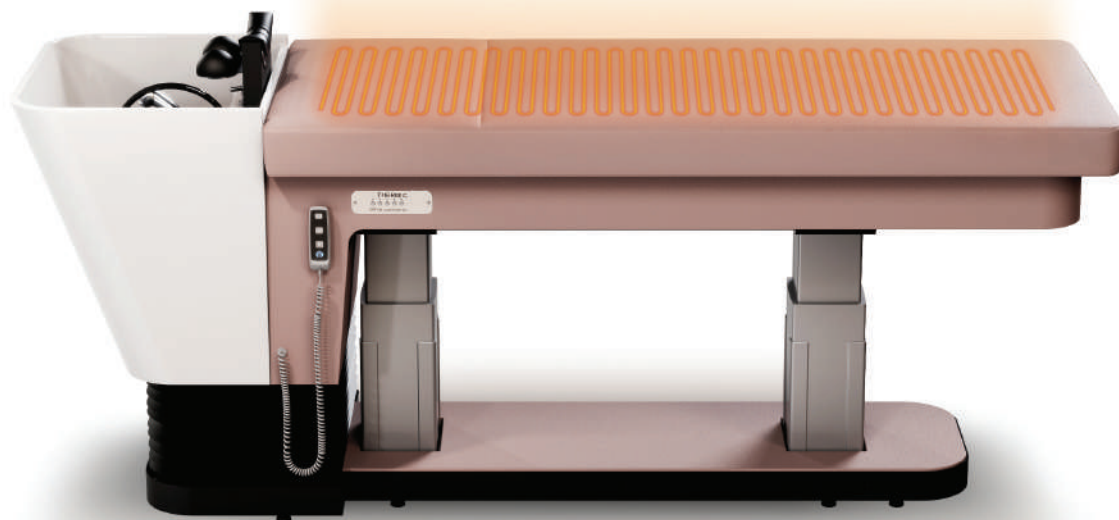


JET MASSAGE: THE SECRET FOR A DEEP RELAXATION

The Jet Massage, an exclusive option available on all our Head SPA models, offers a sensory experience that will transport you to a dimension of pure relaxation. Gentle air jets gradually massage the whole body, releasing tensions and giving a feeling of deep serenity. The Jet Massage is customizable for each treatment, with a duration ranging from 8 to 24 minutes, to meet your every need. The remote control or pedal (on request) allows you to control the intensity and duration of the massage in total autonomy.

THERMIC: CALORE E BENESSERE

Coccola i tuoi clienti con THERMIC, un sistema di riscaldamento all'avanguardia che trasforma ogni lavaggio e trattamento in un'esperienza di profondo relax. Con due livelli di intensità regolabili e spegnimento automatico, garantisce una sicurezza totale.



THERMIC: WARMTH AND WELL-BEING

Pamper your customers with THERMIC, a state-of-the-art heating system that transforms every wash and treatment into an experience of deep relaxation. With two adjustable intensity levels and automatic power off, it guarantees total safety.

SOUND WASH

VIBRAZIONI DI BENESSERE PER CORPO E MENTE

Scopri un nuovo livello di benessere con il nostro innovativo accessorio per lavaggi Head SPA. Sound Wash utilizza una tecnologia avanzata che riproduce il suono attraverso le vibrazioni della vasca in ceramica e del materasso, trasformando ogni sessione in un'esperienza unica e profondamente rilassante. Grazie all'amplificatore Bluetooth, puoi connettere facilmente dispositivi come PC, cellulari Android e iOS.

L'amplificatore alimenta tre casse: una per i bassi, posizionata sotto lo schienale, che emette suoni e vibrazioni rilassanti, e due per gli alti, integrate nella ceramica, migliorando significativamente il comfort acustico. Sperimenta un benessere senza precedenti con Sound Wash.

WELL-BEING VIBRATIONS FOR BODY AND MIND

Discover a new level of wellness with our innovative Head SPA wash accessory. Sound Wash uses advanced technology that reproduces the sound through the vibrations of the ceramic bath and mattress, transforming each session into a unique and deeply relaxing experience.

With the Bluetooth amplifier, you can easily connect devices like PCs, Android and iOS phones. The amplifier powers three speakers: one for the bass, placed under the back, which emits relaxing sounds and vibrations, and two for the treble, integrated in the ceramic, significantly improving acoustic comfort. Experience unprecedented well-being with Sound Wash.



ESPERIENZA DI ASCOLTO

TRASFORMA OGNI LAVAGGIO IN UN MOMENTO DI PURA EVASIONE

Relax profondo, benessere emotivo, atmosfera accogliente: tutto questo è possibile creando la tua oasi di benessere personalizzata. Una vasta gamma di suoni e musiche rilassanti ti permetterà di immergerti in un'esperienza unica e rigenerante.

MUSICA AMBIENTALE

Musica Chill-out: caratterizzata da ritmi lenti e melodie rilassanti, ideale per creare un'atmosfera tranquilla e distensiva.

Musica Downtempo: offre battiti lenti e suoni elettronici morbidi, perfetta per rilassarsi e meditare.

MUSICA CLASSICA

Musica per Pianoforte: composizioni per pianoforte solo che possono creare un'atmosfera serena e calma.

Musica per Archi: suoni di violini, viole e violoncelli che possono aggiungere una dimensione elegante e rilassante all'ambiente.

MUSICA NEW AGE

Suoni Naturali: brani che includono suoni della natura come onde del mare, cinguettio degli uccelli e vento tra gli alberi. Ascoltare suoni naturali può evocare una sensazione di connessione con la natura, promuovendo un senso di benessere e calma interiore.

Musica Eterea: caratterizzata da suoni atmosferici e vocalizzi che evocano il senso di pace e serenità.

MUSICA ETNICA

Musica Indù: utilizza strumenti tradizionali come il sitar e il tabla, ideale per la meditazione e il rilassamento profondo.

Musica Celtica: suoni di arpe e flauti che creano un'atmosfera magica e rilassante.

JAZZ SOFT

Smooth Jazz: una variante del jazz che utilizza melodie morbide e rilassanti, perfette per un ascolto serale tranquillo.

Bossa Nova: un mix di jazz e samba con ritmi leggeri e melodie calde, può creare un'atmosfera rilassante e distensiva.

MUSICA ELETTRONICA LENTA

Lo-fi Hip-Hop: ritmi lenti e campionamenti morbidi che creano un sottofondo rilassante e piacevole.

Musica Tranquilla Elettronica: Brani elettronici con ritmi delicati e atmosfere calme.

CAMPANE TIBETANE

Campane Tibetane: producono suoni profondi e armoniosi con vibrazioni che aiutano a calmare la mente e il corpo. Perfette per il rilassamento, la meditazione e la guarigione spirituale.

LISTENING EXPERIENCE

TURN EVERY WASH INTO A MOMENT OF PURE ESCAPE

Deep relaxation, emotional well-being, cosy atmosphere: all this is possible by creating your own personalised wellness oasis. A wide range of relaxing sounds and music will allow you to immerse yourself in a unique and rejuvenating experience.

AMBIENT MUSIC

Chill-out music: characterized by slow beats and soothing melodies, it's ideal for creating a peaceful and relaxing atmosphere.

Downtempo music: it offers slow beats and soft electronic sounds, perfect for relaxing and meditating.

CLASSICAL MUSIC

Piano Music: compositions for solo piano to create a quiet and calm atmosphere.

Musica for Strings: sounds of violins, violas and cellos to create an elegant and relaxing dimension.

Natural Sounds: pieces that include sounds of nature such as sea waves, birds chirping and wind in the trees. Listening to natural sounds can evoke a feeling of connection with nature, promoting a sense of well-being and inner calm.

Ethereal music: it is characterized by atmospheric sounds and vocals that evoke a sense of peace and serenity.

ETHNIC MUSIC

Hindu music: it uses traditional instruments such as the sitar and tabla drums, ideal for meditation and deep relaxation.

Celtic music: sounds of harps and flutes can create a magical and relaxing atmosphere.

JAZZ SOFT

Smooth Jazz: a variant of jazz that uses soft, relaxing melodies, perfect for quiet evening listening.

Bossa Nova: a mix of jazz and samba with light rhythms and warm melodies, that can create a relaxing and soothing atmosphere.

SLOW ELECTRONIC MUSIC

Lo-fi Hip-Hop: slow rhythms and soft samples that create a relaxing and pleasant background.

Soft Electronic Music: electronic tracks with gentle rhythms and calm atmospheres.

TIBETAN BELLS

Tibetan bells: they produce deep, harmonious sounds with vibrations that calm the mind and body. Perfect for relaxation, meditation and spiritual healing.

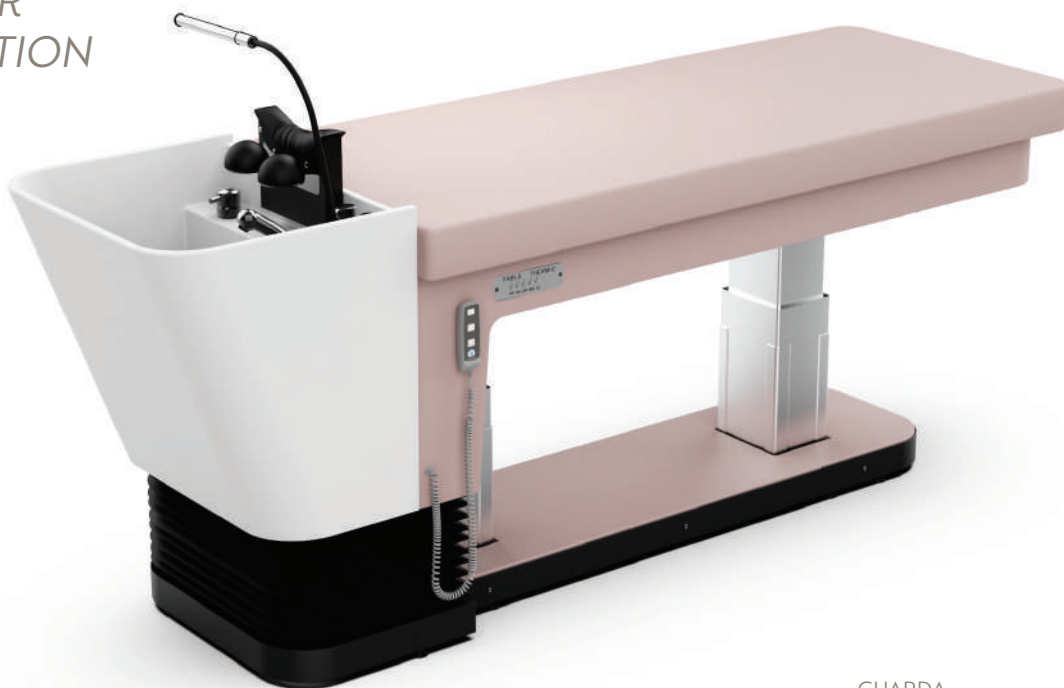
RAIN

UN'ESPERIENZA UNICA, PER UN RELAX SENZA PRECEDENTI

Installato all'interno della vasca e di pratico utilizzo, dona al cliente un'esperienza di relax con una dolce pioggia d'acqua tiepida attorno al viso, sulla testa e sui capelli. Il gradevole mormorio di un ruscello immerge i sensi in una bolla, lontano dallo stress della vita quotidiana regalando cinque minuti solo per se stessi.

A UNIQUE EXPERIENCE FOR UNPRECEDENTED RELAXATION

Installed inside the basin and practical and user-friendly, it provides a relaxing experience with a gentle shower of lukewarm water around the face, head and hair. The pleasant stream sounds help tuning out from stress and provides moments of pure well-being.



Pedaliere Up&Down: comando a pedale per alzare la struttura.
Up&Down foot control: pedal control for structure lift.

GUARDA
IL VIDEO



WATCH
THE VIDEO



ELIXIR

IMMERGITI IN UN'ESPERIENZA DI TOTALE RIGENERAZIONE

Il sistema installato all'interno della vasca, permette tre trattamenti olistici per il benessere psico-fisico e la bellezza dei capelli e della pelle. Il trattamento Flower Water offre un flusso delicato di acque aromatiche con oli essenziali lenitivi e idratanti. Snehana nutre in profondità con oli specifici, donando morbidezza e lucentezza. Shirodhara, un trattamento ayurvedico, induce calma e rilassamento profondo. Questo rituale coinvolgente riequilibra corpo e mente, idratando i capelli con oli essenziali per una sensazione di relax e tranquillità.

IMMERSE YOURSELF IN AN EXPERIENCE OF TOTAL REGENERATION

The system installed inside the basin allows three holistic treatments for physical well-being and beauty of hair and skin psychophysical. The Flower Water treatment offers a gentle flow of aromatic waters with soothing and moisturising essential oils. Snehana nourishes in depth with specific oils, giving softness and shine. Shirodhara, an Ayurvedic treatment, induces calm and deep relaxation. This immersive ritual balances body and mind, moisturising the hair with essential oils for a feeling of relaxation and calm.



GUARDA
IL VIDEO



WATCH
THE VIDEO



Pedaliera Jet: comando a pedale per alzagambe e jet massage.

Jet foot control: pedal control for legrest and jet massage activation.

HAIRMIST

UN TRATTAMENTO DA SPA PER I TUOI CAPELLI

Il vaporizzatore Hairmist utilizza un mix di vapore caldo e freddo grazie alla sua tecnologia ad ultrasuoni. Un supporto indispensabile per potenziare i trattamenti e la cura dei capelli nel salone. Utilizzabile sia in fase di lavaggio che di styling, il calore caldo e delicato a 40°C apre le cuticole, favorendo una profonda penetrazione dei trattamenti. Il vapore freddo fissa i benefici, lasciando i capelli idratati, morbidi e lucidi. La tiepida micro-nebulizzazione migliora quindi l'idratazione, la morbidezza, la brillantezza ed il volume. Consigliato per un risultato professionale e duraturo.

A SPA TREATMENT FOR YOUR HAIR

The Hairmist steamer uses a mix of hot and cold steam thanks to its ultrasonic technology. An indispensable aid for enhancing treatments and hair care in the salon. Suitable for both washing and styling, the gentle 40°C hot heat opens the cuticles, promoting deep penetration of treatments. The cold steam fixes the benefits, leaving hair moisturised, soft and shiny. The tepid micro-nebulisation then improves hydration, softness, shine and volume. Recommended for a professional and long-lasting result.



GUARDA
IL VIDEO



WATCH
THE VIDEO



Cod.725

ACCESSORI HEAD SPA



Cod.107.1

Cuscino poggia testa con foro viso in memory foam.
Headrest pillow in memory-foam with face hole.



Cod.107.4

Cuscino semicilindrico poggia testa in memory-foam.
Semi-cylindrical headrest pillow in memory-foam.



Cod.107.2

Cuscino cilindrico per ginocchia in memory foam.
Cylindrical knees pillow in memory-foam.



Cod.107.5

Cuscino a trapezio per le caviglie in memory foam.
Trapezoidal ankle pillow in memory-foam.



Cod.107.3

Cuscino semicilindrico per ginocchia in memory-foam.
Semi-cylindrical knees pillow in memory-foam..



Cod.N

Vasca in ceramica di colore nero.
Black ceramic basin.



I TRATTAMENTI

PIÙ CHE UN SALONE, UN'ESPERIENZA

CUTANEI

Peeling, maschere, trattamenti depurativi, lenitivi, idratanti e nutrienti.

CAPELLI

Shampoo relax, applicazione extension, trattamenti curativi, colorazione, schiariture, impacchi piante tintorie, henné.

TESTA

Massaggi specifici testa, riflessologia, digitopressione.

VISO

Tutti i tipi di trattamenti viso base e specifici, manuali o con macchinari di altissima tecnologia di nuova estetica, pulizia e massaggi. Sopracciglia, dermopigmentazione ciglia, sopracciglia e labbra. Laminazione ciglia.

MANI

Manicure e applicazione di smalto. Trattamenti SPA mani, massaggio alle mani, riflessologia della mano.

PIEDI

Pedicure e applicazione di smalto. Trattamenti SPA piedi, massaggio ai piedi, riflessologia plantare.

CORPO

Epilazione, scrub*, impacchi*, cataplasmi*, fanghi*, pressoterapia, trattamenti energetici, emozionali e olistici*. Massaggi di tutto il corpo o zonale (di solo alcune aree speciali).

TRATTAMENTI OLISTICI CON ELIXIR

FLOWER WATER

Consiste in un delicato flusso di acque aromatiche arricchite da oli essenziali, idrolati, con effetti lenitivi, addolcenti e idratanti.

SNEHANA

É un'antica arte Ayurvedica, specifica per l'utilizzo di olio* o sostanze grasse* per nutrire in profondità cute e capelli, conferendo loro morbidezza, setosità, elasticità, forza, vitalità e lucentezza.

SHIRODHARA

É un potente trattamento Ayurvedico, favorisce il benessere psico-fisico attraverso un approccio olistico, inducendo calma e rilassamento profondo. Questo rituale coinvolgente riequilibra calore ed energia in tutto il corpo, nutrendo i capelli e il cuoio capelluto, con oli vettore, oli medicati Ayurvedici o oli essenziali per un'esperienza aromatica e una sensazione di relax e tranquillità.



TREATMENTS

MORE THAN A SALON, AN EXPERIENCE

CUTANEOUS

Peelings, masks, purifying, soothing, moisturizing and nourishing treatments.

HAIR

Relaxing shampoos, application of extensions, hair care treatments, coloring, bleaching, dye plant wraps, henna.

HEAD

Specific head massages, reflexology, acupressure.

FACE

All types of general and specific facial treatments, manual or with new high-tech machines, cleansing and massages. Eyebrows, eyelash, eyebrow and lip dermo pigmentation. Eyelash lamination.

HANDS

Manicure and polish application. SPA hand treatments, hand massage, hand reflexology.

FEET

Pedicure and polish application. SPA foot treatments, foot massage, foot reflexology.

BODY

Epilation, scrubs*, cold/hot packs*, poultices*, mud*, pressure therapy, energy, emotional and holistic treatments*. Whole-body or zonal massages (of special areas only).

HOLISTIC TREATMENTS WITH ELIXIR

FLOWER WATER

It consists of a gentle flow of aromatic waters enriched with essential oils, healing water distillates, with soothing, softening and moisturizing effects.

SNEHANA

It is an ancient Ayurvedic art, it uses oil or oily substances to deeply nourish skin and hair, making them softer silkier, elastic, strong, vital and shiny.

SHIRODHARA

A powerful Ayurvedic treatment, it promotes psycho-physical well-being through a holistic approach, inducing calm and deep relaxation. This immersive ritual rebalances warmth and energy throughout the body by nourishing the hair and scalp with carrier oils, Ayurvedic medicating oils or essential oils for an aromatic experience and a feeling of calm and relaxation.

FABLE

BENESSERE PER I SENSI

Fable è il prodotto ideale per i saloni che vogliono elevare la loro offerta grazie a servizi esclusivi per il benessere totale delle persone.

WELL-BEING FOR THE SENSES

Fable is the ideal product for salons who want to elevate their offer thanks to exclusive services for the total well-being of people.







Cod. 550
Spalla basic
Basic sides



Cod. 550 + LED + MOT + JET + THERMIC
Spalla basic con luce
Basic sides with lighting



Cod. 550 + MOT + THERMIC + BOT + JET
Spalla capitonné
Quilted upholstery on the sides



Cod. 550 + MOT + BOT + LED + JET + THERMIC
Spalla capitonné con luce
Quilted upholstery on the sides and lighting

**PATENT
PENDING**

RAIN
Cod.935



ELIXIR KIT
Cod.936



SOUND WASH



FABLE LIFT

ESPERIENZA OLISTICA

Fable Lift è il lettino esclusivo per Head SPA, per chi cerca un'esperienza di benessere in salone.

EXPERIENCE HOLISTIC

Fable Lift is the exclusive Head SPA bed for the client looking for a wellness experience in the salon.



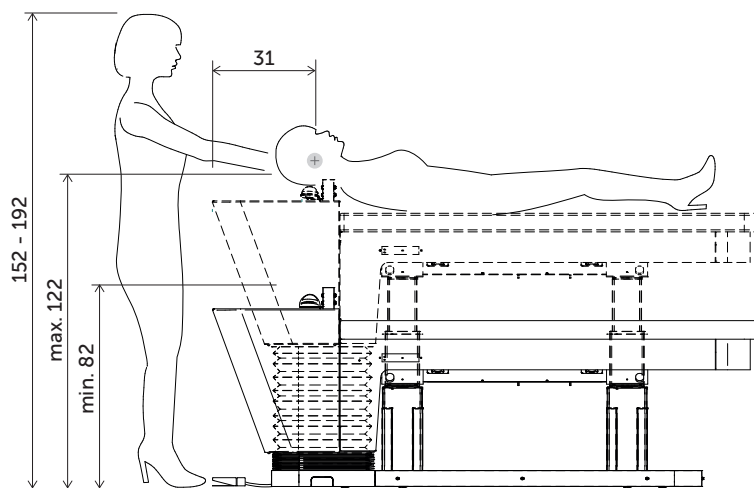


ERGONOMIA E COMFORT

Il design ergonomico di Fable Lift prevede una distanza operatore-cliente ottimizzata di 31 cm ed una escursione di 40 cm. Tale accorgimento favorisce una postura più confortevole e una maggiore efficienza durante i trattamenti. La regolazione dell'altezza viene azionata tramite un comodo comando a pedale, che agevola i movimenti dell'operatore e gli permette di continuare a lavorare con le mani. Inoltre, è stata introdotta la possibilità di eseguire i trattamenti da seduti, utilizzando uno sgabello ergonomico. Questa opzione è particolarmente utile per i trattamenti prolungati, riducendo il carico sugli arti inferiori e migliorando ulteriormente il comfort dell'operatore.

ERGONOMICS AND COMFORT

The ergonomic design of Fable Lift ensures an ideal distance of 31 cm between the operator and client, with a stroke of 40 cm. This promotes a more comfortable posture and enhances efficiency during treatments. The height adjustment is controlled by a convenient foot pedal, allowing the operator to maintain hand functionality while adjusting the bed. Additionally, treatments can be performed from a seated position using an ergonomic stool, offering added comfort during long sessions by reducing strain on the lower body and improving overall operator well-being.



VANTAGGI

- Maggiore comodità per l'operatore, che può lavorare in una posizione più naturale e rilassata sulla testa ma anche su tutto il corpo del cliente.
- Maggiore precisione e controllo durante i trattamenti, riducendo il rischio di sovraccarico funzionale degli arti superiori.
- Riduzione del rischio di stress fisico, salvaguardando la salute della colonna vertebrale e delle articolazioni.
- Prevenzione di condizioni come lombalgia e dolore miofasciale, migliorando la sostenibilità del lavoro nel lungo termine.
- Maggiore adattabilità alle diverse esigenze degli operatori, indipendentemente dalla loro statura.

BENEFITS

- *Enhanced comfort for the operator, allowing them to work in a more natural and relaxed position, both on the client's head and body.*
- *Improved precision and control during treatments, minimizing the risk of overloading the upper limbs.*
- *Reduced physical stress, safeguarding the health of the spine and joints.*
- *Prevention of lower back pain and myofascial discomfort, promoting long-term work sustainability.*
- *Greater adaptability to the varied needs of operators, regardless of their height.*



**PATENT
PENDING**

RAIN
Cod.935



ELIXIR KIT
Cod.936



SOUND WASH



CELEBRARE FORME E TECNOLOGIA DONANDO EMOZIONE E SENSORIALITÀ OLISTICA.



CELEBRATING FORM AND TECHNOLOGY BY GIVING EMOTION AND HOLISTIC SENSORIALITY.

SKYLINE

VALORIZZA IL TUO BENESSERE

SKYLINE offre trattamenti dedicati al benessere psicofisico e alla bellezza di cute e capelli.

ENHANCING YOUR WELL-BEING

SKYLINE offers treatments dedicated to psychophysical well-being and the beauty of skin and hair.





**PATENT
PENDING**

RAIN
Cod.935



ELIXIR KIT
Cod.936



SOUND WASH



VIVERE NUOVE ESPERIENZE DI RELAX ATTRAVERSO UN PROGETTO EVOLUTO.



LIVING NEW RELAXATION EXPERIENCES THROUGH AN EVOLVED PROJECT.

ELYSIUM

L'ECCELLENZA DEL MASSAGGIO

Portate il vostro centro benessere a nuovi livelli di eccellenza con il nostro innovativo letto da massaggio all'avanguardia. Progettato per soddisfare le esigenze dei professionisti più esigenti, Elysium garantisce il massimo comfort e funzionalità avanzate, elevando l'esperienza di benessere dei vostri clienti.

THE EXCELLENCE OF MASSAGE

Elevate your SPA to new heights of excellence with the cutting-edge massage bed. Crafted to cater to the needs of top professionals, Elysium offers unparalleled comfort and advanced features, enhancing your clients' wellness experience to the highest level.

CARATTERISTICHE

- **Regolazione elettrica dell'altezza:** dotato di un sistema di regolazione elettrica dell'altezza, azionabile tramite una pratica pedaliera, il lettino offre un'escursione da 65 cm a 105 cm. Questa versatilità garantisce un accesso agevole per il cliente e consente all'operatore di adattare l'altezza secondo le proprie esigenze, assicurando una postura di lavoro ottimale per trattamenti precisi e confortevoli.
- **Regolazione dello schienale e del poggiamambe:** il lettino è dotato di un sistema di regolazione elettrica dello schienale e del poggiamambe, che permette di adattare facilmente la posizione del cliente per garantire il massimo comfort durante il trattamento. Grazie a questa funzionalità, l'operatore può personalizzare la configurazione del lettino in base alle esigenze specifiche di ogni trattamento, assicurando un'esperienza rilassante e ottimale.
- **Accessorio viso:** il poggiatesta regolabile manualmente, con un'imbottitura ergonomica, offre un supporto ideale per il cliente in posizione prona, assicurando il massimo comfort e un completo rilassamento durante il trattamento.
- **Massaggio ad onde d'aria:** integrato con una tecnologia di massaggio ad onde d'aria, il lettino fornisce una stimolazione delicata e uniforme su tutto il corpo, migliorando la circolazione e potenziando l'efficacia dei trattamenti.
- **Funzionalità Sound e Thermic:** il lettino offre un'esperienza multisensoriale grazie a un sistema audio integrato per la riproduzione di musica rilassante, creando un'atmosfera serena. Inoltre, la funzione termica regolabile fornisce calore durante il massaggio, favorendo il rilassamento muscolare e un profondo benessere.

CHARACTERISTICS

- **Electric height adjustment:** Featuring an electric height adjustment system controlled by a convenient foot pedal, the bed offers a stroke from 65 cm to 105 cm. This ensures easy access for clients and allows the operator to adjust the height for optimal posture, enabling precise and comfortable treatments.
- **Backrest and leg rest adjustment:** The bed is equipped with an electric system to adjust the backrest and leg rest, allowing for effortless customization of the client's position and ensuring maximum comfort during treatment. This flexibility enables the bed to be tailored to the specific needs of each treatment, offering a relaxing and ideal experience.
- **Facial accessory:** The adjustable headrest, with an ergonomic cushion, provides perfect support for clients in a prone position, ensuring complete comfort and relaxation during the treatment.
- **Air wave massage:** Equipped with air wave massage technology, the bed delivers gentle and even stimulation across the body, improving circulation and enhancing the effectiveness of treatments.
- **Sound and Thermic functionality:** Offering a multisensory experience, the bed includes an integrated audio system that plays soothing music, creating a peaceful ambiance. Additionally, the adjustable heat function adds warmth during massage, promoting muscle relaxation and overall well-being.



FABLE, FABLE LIFT, SKYLINE e ELYSIUM di Pietranera rappresentano più di una semplice evoluzione nel settore dell'acconciatura. Ogni professionista è un artista e, con i lettini lavaggio e massaggio Head SPA, può liberare la fantasia proponendo servizi unici e innovativi con il massimo comfort. Questo approccio crea un futuro in cui bellezza e benessere avanzano insieme, aperti alle infinite possibilità ed esigenze del presente e del futuro.

Pietranera's FABLE, FABLE LIFT, SKYLINE and ELYSIUM represent more than just an evolution in the hairdressing industry. Every professional is an artist and with Head SPA backwashes and massage beds, he can unleash his imagination by offering unique and innovative services with maximum comfort. This approach creates a future where beauty and wellness can merge and open to infinite possibilities and needs of the present and future.



www.pietranera.com

